

ID	INFORME BÁSICO	FECHA	HORA (24 horas HOA)
1-200731-02	Accidente	31/7/2020	18:00

LUGAR Y FECHA	
Lugar	Autopista 25 de Mayo (AU1) salida a Av. Entre Ríos
Localidad	Ciudad Autónoma de Buenos Aires
Provincia	Ciudad Autónoma de Buenos Aires
Coordenadas geográficas	-34.6231217,-58.3918513

RESEÑA	CATEGORÍA DE ACCIDENTE	Choque contra estructura edilicia
<p>El camión con semirremolque dominio WVV523 se encontraba circulando por autopista 25 de Mayo (AU1) en sentido desde CABA hacia Provincia. Cuando egresa de la autopista por la salida de Avenida Entre Ríos, el conductor pierde el dominio del vehículo y termina impactando contra una estructura edilicia lindera a la vía de circulación. Como consecuencia del impacto el conductor resulta lesionado y es transportado por el servicio de emergencias para su atención.</p>		

PERSONAS INVOLUCRADAS					
Lesiones	Mortales	Graves	Leves	Ninguna	Total
Conductor			1		1
Pasajeros					
Otros					
<b>Total</b>			<b>1</b>		<b>1</b>

VEHÍCULOS INVOLUCRADOS	
Camión con semirremolque	1
<b>Total</b>	<b>1</b>

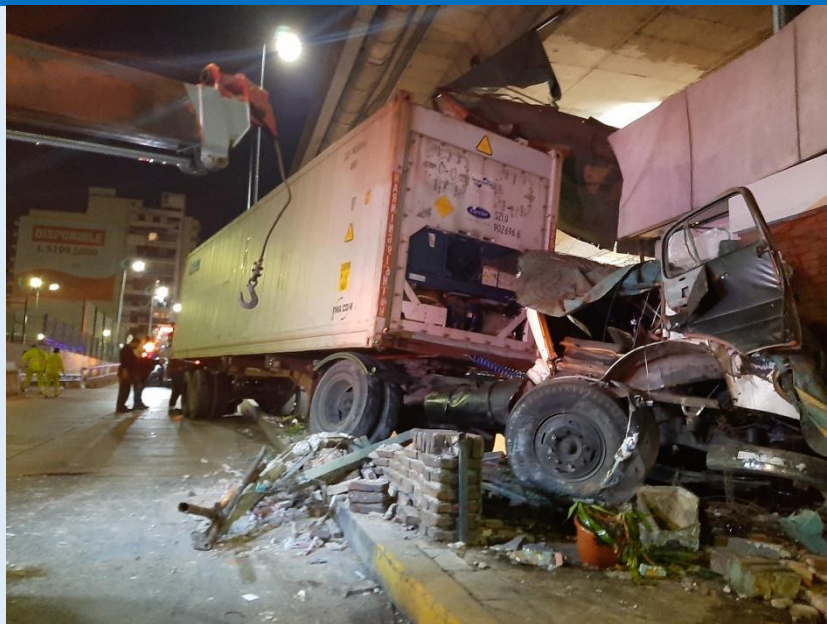
NOTIFICACIÓN			
Fecha	31/7/2020	Hora	20:00
Fuente	Prensa		

VEHÍCULO n°1	
Unidad tractora	Dominio: WVV 523
Tipo de vehículo	Camión
Denominación:	<b>N2:</b> vehículos utilizados para transporte de carga con un peso máximo superior a los TRES MIL QUINIENTOS KILOGRAMOS (3.500 kg), pero inferior o igual a los DOCE MIL KILOGRAMOS (12.000 kg).
Marca / Modelo:	Mercedes Benz 1965
Tipo de caja:	Tractor
Clase de carga:	Carga general
Año modelo	1965
Configuración de ejes:	1S-1D
Revisión Técnica Obligatoria	<b>Tipo de revisión:</b> Transp. Interjurisdiccional (Cargas)
	<b>Fecha Revisión:</b> 03/07/2018
	<b>Fecha Vto:</b> -
	<b>Resultado:</b> Rechazado
	<b>Estado:</b> Vencida
Daños	Destrucción total
Semirremolque Dominio: HFJ 162	
Tipo de vehículo	Semirremolque
Categoría:	<b>O4</b> -remolques cuyo peso máximo es mayor a DIEZ MIL KILOGRAMOS (10.000 kg)
Marca / Modelo:	HERMANN S.PL.2E.50
Tipo de caja:	Plataforma porta contenedor
Clase de carga:	Carga General
Año modelo	2008
Configuración de ejes:	2D
Revisión Técnica Obligatoria	<b>Tipo de revisión:</b> Transp. Interjurisdiccional (Cargas)
	<b>Fecha Revisión:</b> 30/01/2018
	<b>Fecha Vto:</b> 30/01/2019
	<b>Resultado:</b> Apto
	<b>Estado:</b> Vencida
Daños	Parciales
Carga transportada	Contenedor sin carga
Sentido de circulación:	<b>Vía:</b> Autopista 25 de Mayo bajada Av. Entre Ríos
	<b>Desde:</b> CABA
	<b>Hacia:</b> Provincia de Buenos Aires

CONDUCTOR DEL VEHICULO n°1		Estado: Lesionado
Sexo	Masculino	
Edad	53 años	
Nacionalidad	Argentina	
LiNTI	Categorías	Se desconoce
	Vencimiento	Se desconoce

ENTORNO / AMBIENTAL	
Tipo	Autopista
Configuración	Bajada de autopista, recta con bifurcación e intersección de tipo "T"
Material superficie	Hormigón
Estado de conservación	Bueno
División física	-
Material división física	-
Luminosidad	Luz natural
Estado meteorológico	Despejado
Restricción de tránsito	no
Señalización	si
Semáforo	si

## FOTOGRAFÍA DEL SUCESO



## OBSERVACIONES Y DATOS COMPLEMENTARIOS

Se solicita información:

- Agencia Nacional de Seguridad Vial
- Comisión Nacional de Regulación del Transporte
- Dirección Nacional de Transporte Automotor de Cargas