



Informe Básico de suceso automotor	
Expediente	EX-2021-115600153- -APN-DNISAU#JST
Tipo de suceso	Accidente

Lugar y fecha			
Fecha	26/11/2021	Hora	02:00
Lugar	Ruta Nacional 9, kilómetro 86		
Partido	Zárate		
Provincia	Buenos Aires		
Coordenadas	34°07'54.7"S 59°04'06.8"O		

Reseña	Tipo de evento: Colisión por alcance e incendio
<p>El camión con semirremolque Scania que transportaba frutas (Vehículo 1) circulaba por la Ruta Nacional 9 desde la ciudad de Lima hacia la ciudad de Campana, provincia de Buenos Aires. A la altura del kilómetro 86, impactó con su sector frontolateral en el sector posterior izquierdo del camión Volvo con semirremolque que transportaba arena (Vehículo 2). A raíz de la colisión por alcance, la unidad tractora el Vehículo 1 se incendió y siguió su trayectoria en el mismo sentido y dirección en la cual circulaba, deteniéndose finalmente en contacto con el Vehículo 2. Como resultado del accidente, el conductor del Vehículo 1 falleció en el lugar, mientras que el conductor del Vehículo 2 no sufrió lesiones.</p>	

Personas y resultados					
Personas	Fallecidos	Lesionados	Ilesos	A determinar	Total
Conductor	1	0	1	0	2
Pasajero	0	0	0	0	0
Acompañante	0	0	0	0	0
Otros	0	0	0	0	0
<b>Total</b>	<b>1</b>	<b>0</b>	<b>1</b>	<b>0</b>	<b>2</b>

Vehículos participantes	Tipo de servicio	Total
Vehículo 1	Transporte interjurisdiccional de sustancias alimenticias	1
Vehículo 2	Transporte interjurisdiccional de carga general	1
<b>Total</b>		<b>2</b>



Organismos intervinientes	
Fiscalía	UFI 7 Penal, Zárate, Buenos Aires
Policía	Departamento Vial Zárate
	Zona operativa vial III, San Nicolás
Bomberos	Bomberos Voluntarios de Zárate
Organismos de seguridad	Gendarmería
Ambulancia	Sistema de Atención Médica de Emergencias
Concesión vial	Corredores viales S.A.
Grúas	Concesionario y particulares

Notificación			
Fecha	26/11/2021	Hora	05:22
Fuente	Centro de Control y Respuesta JST (CCR)		

<b>Vehículo 1</b>	<b>Dominio:</b> JRT557	<b>Tipo:</b> Camión tractor
<b>Categoría</b>	N3: vehículo para transporte de carga con un peso máximo superior a los doce mil kilogramos (12.000 kg)	
<b>Marca/modelo</b>	Scania G 380 LA 4x2	
<b>Año</b>	2011	
<b>Tipo de caja</b>	Tractor	
<b>Configuración de ejes</b>	1S-1D	
<b>Revisión Técnica Obligatoria</b>	<b>Resultado</b>	Apto
	<b>Tipo</b>	Interjurisdiccional (Cargas)
	<b>Realizada</b>	28/01/2021
	<b>Vencimiento</b>	28/01/2022
<b>RUTA</b>	<b>Validación</b>	10/09/2021
	<b>Clase de carga habilitada</b>	Carga general
	<b>Tipo de transportista</b>	Transporte de Carga Propia
<b>Daños</b>	En toda su estructura	
	<b>Dominio:</b> ITF844	<b>Tipo:</b> Semirremolque
<b>Categoría</b>	O4: remolques cuyo peso máximo es mayor a diez mil kilogramos (10.000 kg).	
<b>Marca / Modelo</b>	Helvética	
<b>Tipo de caja</b>	Caja Cerrada Isotérmica con equipo de frío	
<b>Año modelo</b>	2010	
<b>Revisión Técnica Obligatoria</b>	<b>Resultado</b>	Apto
	<b>Tipo</b>	Interjurisdiccional (Cargas)
	<b>Realizada</b>	28/01/2021



	<b>Vencimiento</b>	28/01/2022
<b>RUTA</b>	<b>Validación</b>	10-09-2021
	<b>Clase de carga habilitada</b>	Carga refrigerada (Frutas) - Sustancias alimenticias (SENASA)
	<b>Tipo de transportista</b>	Transporte de Carga Propio
<b>Daños</b>	En toda su estructura	
<b>Servicio</b>	<b>Ocasión de servicio</b>	Sí
	<b>Carga transportada</b>	Frutas (bananas)
	<b>Origen</b>	A determinar
	<b>Destino</b>	A determinar
	<b>Jurisdicción</b>	A determinar
<b>Sentido de circulación</b>	<b>Vía</b>	Ruta Nacional 9
	<b>Desde</b>	Lima
	<b>Hacia</b>	Campana

<b>Vehículo 2</b>	<b>Dominio:</b> AOW095	<b>Tipo:</b> Camión tractor
<b>Categoría</b>	N3: vehículo para transporte de carga con un peso máximo superior a los doce mil kilogramos (12.000 kg)	
<b>Marca</b>	Volvo	
<b>Año</b>	2011	
<b>Tipo de caja</b>	Tractor	
<b>Configuración de ejes</b>	1S-1D	
<b>Revisión Técnica Obligatoria</b>	<b>Resultado</b>	No apto
	<b>Tipo</b>	Interjurisdiccional (Cargas)
	<b>Realizada</b>	09/11/2006
	<b>Vencimiento</b>	09/11/2007
<b>RUTA</b>	<b>Validación</b>	No inscripto
	<b>Clase de carga habilitada</b>	A determinar
	<b>Tipo de transportista</b>	A determinar
<b>Daños</b>	Sector izquierdo, frontal y lateral derecho	
	<b>Dominio:</b> PPN995	<b>Tipo:</b> Semirremolque
<b>Categoría</b>	O4: remolques cuyo peso máximo es mayor a diez mil kilogramos (10.000 kg)	
<b>Marca / Modelo</b>	Fruehauf Standard	
<b>Tipo de caja</b>	Caja abierta volcadora	
<b>Clase de carga habilitada</b>	Carga general	
<b>Año modelo</b>	1994	
<b>Revisión Técnica Obligatoria</b>	<b>Resultado</b>	Apto
	<b>Tipo</b>	Interjurisdiccional (Cargas)



<b>RUTA</b>	<b>Realizada</b>	30/10/2021
	<b>Vencimiento</b>	30/10/2021
	<b>Validación</b>	12/11/2021
	<b>Clase de carga habilitada</b>	Carga General
	<b>Tipo de transportista</b>	Empresa de Transporte
<b>Daños</b>	Sector posterior e izquierdo	
<b>Servicio</b>	<b>Ocasión de servicio</b>	Sí
	<b>Carga transportada</b>	Arena
	<b>Origen</b>	A determinar
	<b>Destino</b>	A determinar
	<b>Jurisdicción</b>	A determinar
<b>Sentido de circulación</b>	<b>Vía</b>	Ruta Nacional 9
	<b>Desde</b>	Lima
	<b>Hacia</b>	Campana

<b>Conductores involucrados</b>					
<b>Ubicación</b>	<b>Género</b>	<b>Edad</b>	<b>Estado</b>	<b>LiNTI</b>	
				<b>Categoría</b>	<b>Estado</b>
Vehículo 1	M	48	Fallecido	Cargas Generales	Vigente
Vehículo 2	M	60	Ileso	A determinar	A determinar

<b>Medio</b>	
<b>Tipo</b>	Ruta Nacional
<b>Configuración</b>	Recta
<b>Material superficie</b>	Asfalto
<b>División física</b>	Sí
<b>Material división física</b>	Pastos
<b>Luminosidad</b>	Nocturnidad sin luz artificial
<b>Estado meteorológico</b>	A determinar
<b>Restricción de tránsito</b>	A determinar
<b>Señalización</b>	Horizontal y vertical
<b>Semáforo</b>	No posee



### Fotografía del suceso

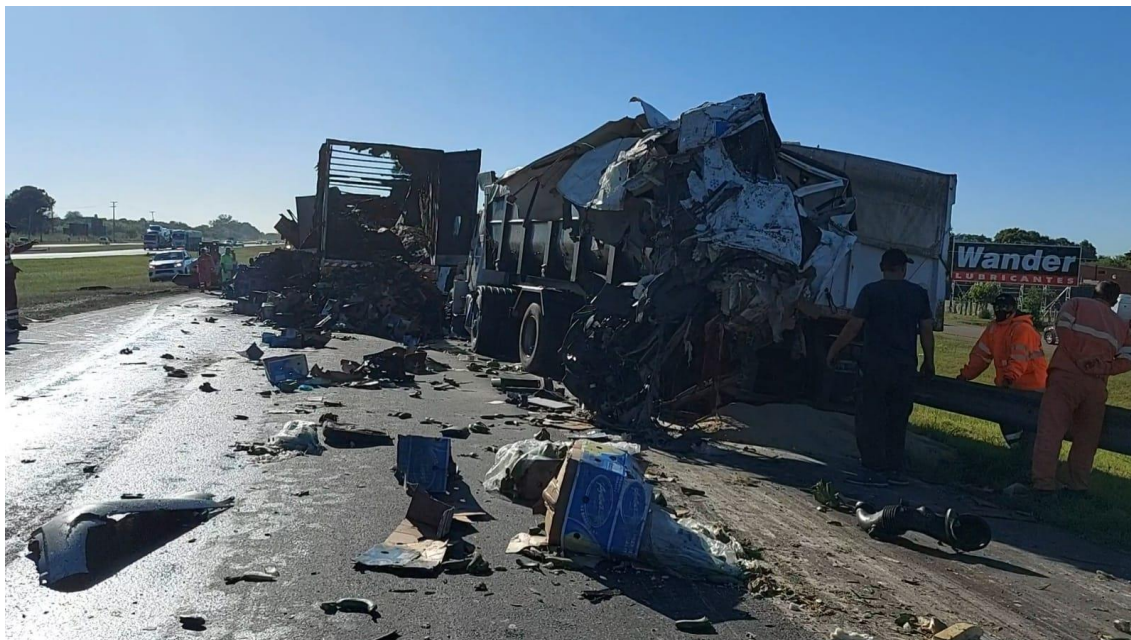


Figura 1: Posición final de los vehículos involucrados. Fuente: JST, 2021.

### Observaciones y datos complementarios

#### Fuentes de información consultadas

- Comisión Nacional de Regulación del Transporte
- Consultora Ejecutiva Nacional de Transporte
- Registro Único del Transporte Automotor